

Dach Speiseraum
(von oben nach unten)

- 80 mm ext. Dachbegrünung
- 10 mm 2x Sperschicht
- 40-220 mm Gefälledämmung 2%
- 120 mm Dämmung
- 5 mm Dampfsperre
- 25 mm OSB
- 20 mm Spezial Gipsplatte mit Brandschutzanforderung
- 600 mm Konstruktionsholz
- 365 mm Installationsebene
- 30 mm Grundprofil
- 30 mm Tragprofil
- 25 mm Holzvolleplatte

Massivholzdecke Terrasse
(von oben nach unten)

- 20 mm Belag Fliesen
- 10 mm 2x Sperschicht/ Schutzbahn
- 40-220 mm Gefälledämmung 2%
- 12 mm Dämmung
- 10 mm Sperschicht
- 200 mm Brettschichtholz
- 107 mm Installationsebene
- 30 mm Grundprofil
- 30 mm Tragprofil
- 25 mm Holzvolleplatte

Fußbodenaufbau EG
(von oben nach unten)

- 24 mm Fußbodenbelag Parkett
- 45 mm Heizestrich
- 20 mm Heizungsleitung
- 5 mm Trennlage
- 48 mm Systemplatte Heiz.
- 20 mm Expandierter Polystyrolschaum (EPS)
- Zusatzdämmung
- 5 mm Abdichtung
- Beton, armiert, DIN EN 12524 C20/25
- 5 mm Trennlage
- 120 mm Perimeterdämmung
- 50 mm Sauberkeitsschicht
- 400 mm Tragschichtmaterial

0,8/1,0m b/h unter GOK

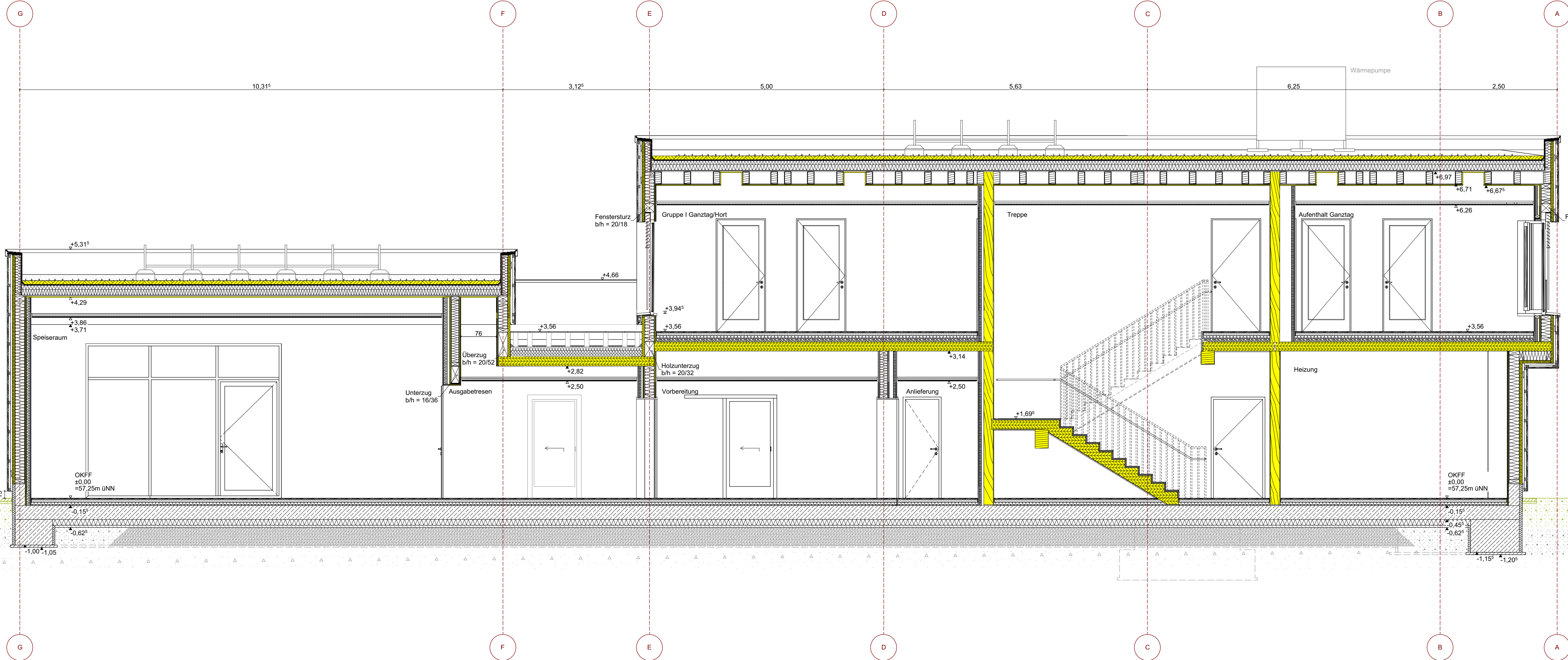
1,0/1,0m b/h ab OK Schloßplatte

OK Gelände
-0,01

GW max
-0,25m =57,0m üNN

Übergabehöhe Gala
-0,62

GW mittel
-1,25m =56,0m üNN



Dach
(von oben nach unten)

- 80 mm ext. Dachbegrünung
- 10 mm 2x Sperschicht
- 40-220 mm Gefälledämmung 2%
- 120 mm Dämmung
- 5 mm Dampfsperre
- 25 mm OSB
- 260 mm Konstruktionsholz
- 15,5mm Hüldeckprofil
- 20 mm Spezial Gipsplatte mit Brandschutzanforderung
- 300 mm Installationsebene
- 30 mm Grundprofil
- 30 mm Tragprofil
- 25 mm Holzvolleplatte

Massivholzdecke
(von oben nach unten)

- 24 mm Fußbodenbelag Parkett
- 45 mm Heizestrich
- 20 mm Heizungsleitung
- 48 mm Systemplatte Heiz.
- 20 mm Expandierter Polystyrolschaum (EPS)
- Zusatzdämmung
- 60 mm Schüttung
- 200 mm Brettschichtholz
- 300 mm Installationsebene
- 30 mm Grundprofil
- 30 mm Tragprofil
- 25 mm Holzvolleplatte

Außenwand EG
(von außen nach innen)

- 30 mm Holzschalung (Hinterlüftet)
- 40 mm Kunterlatung
- 40 mm Lattung
- 60 mm Weichfaserplatte / Holzfaserdämmplatte
- 200 mm Ständerwerk/ Mineralwolle, b/h=8/20
- 15 mm OSB
- 12,5 mm Gipsplatte
- 12,5 mm Gipsplatte

Stahlbeton		Dämmung	
Stahlbetonfertigteile		Kies- und Drainschicht	
Mauerwerk		GK-Wand / Vorwandinstallation	

WD = Wanddurchbruch
WA = Wandaussparung
WS = Wandschlitze
DD = Deckendurchbruch
DA = Deckenaussparung
DS = Deckenschlitz

H = Heizung
L = Lüftung
S = Sanitär
E = Elektro
G = Gas
BRH = Brüstungshöhe

±0,00 = 57.25 m üNN = OKFFB EG

Alle Höhenangaben beziehen sich auf Oberkante Fertigfußboden.

Sämtliche Maße sind eigenverantwortlich am Bau zu prüfen.

Unstimmigkeiten sind vor Bauausführung mit den Planungsbüros zu klären.

Projektnr: 41423	Bearbeiter: AJ/MK/TS	Erst.-Datum: 20.10.2025	Maßstab: 1:50	Blattgröße: A0
Bauherr: Stadt Hemmingen Rathauspl. 1, 30966 Hemmingen			Zeichnung: Schnitt D-D	
Projekt: 41423 GS Arnum Klapperweg 18, 30966 Hemmingen			Plan-Nummer: 41423-ARC-N-SC-DD-5f04	